

EDIFICIO JOSEPH HAYDN

ESCALERA: 3

PLANTAS: 2ª a 6ª PISO: D

SUP. CERRADA: 55.83 M2.

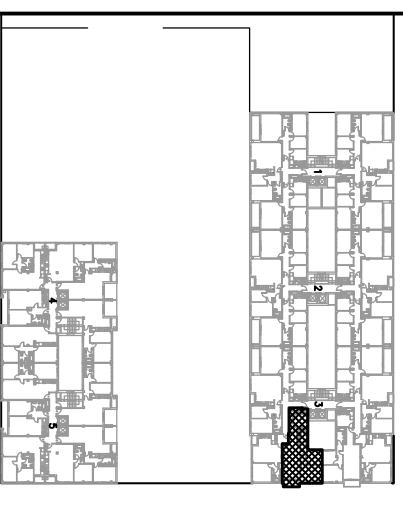
SUP. 1/2 TERRAZA: 1.48 M2.

SUP. TOTAL: 57.31 M2.

ESCALA: 1:50

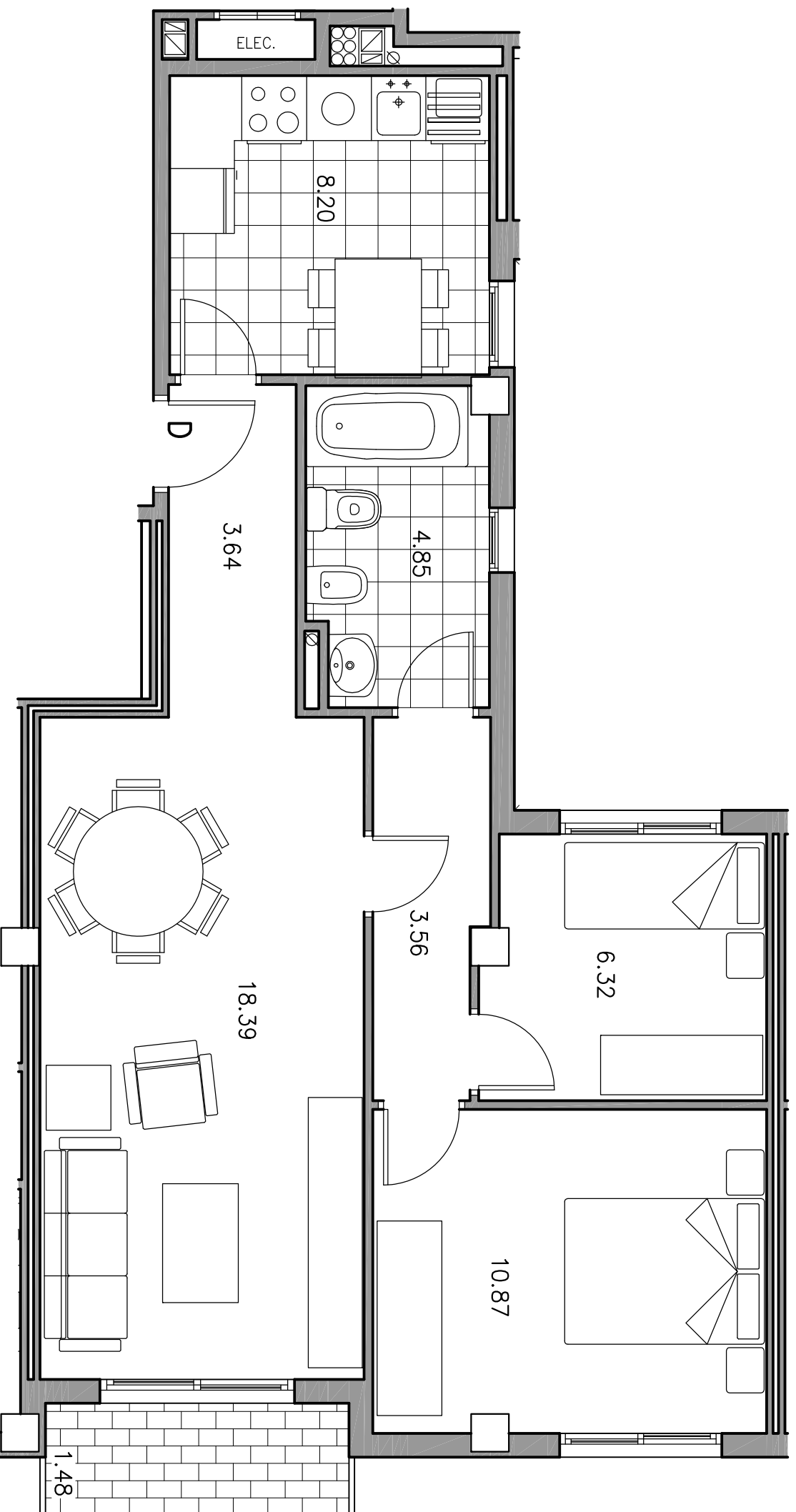


C./ JOHANN SEBASTIAN BACH



C./ JOSEPH HAYDN

C./ FREDERIC CHOPIN



PLANO INFORMATIVO

SUSCEPTIBLE DE MODIFICACION
POR RAZONES TÉCNICAS

INFORMACION Y VENTAS:

TENDENÉRA S.L.
PLAZA SALAMERO, 14 4º B
ZARAGOZA