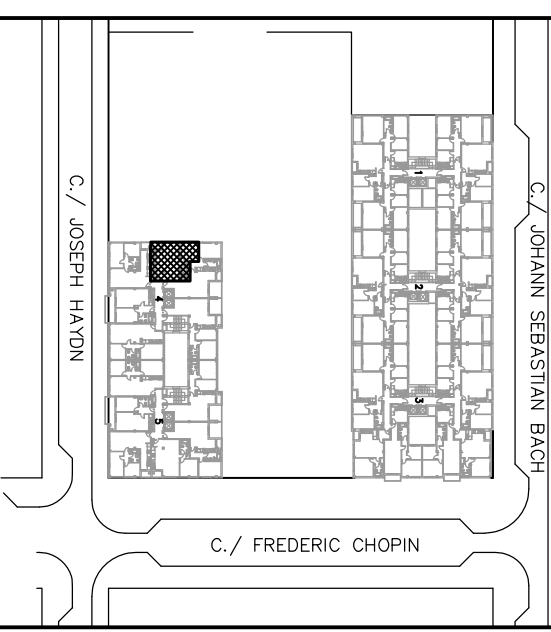
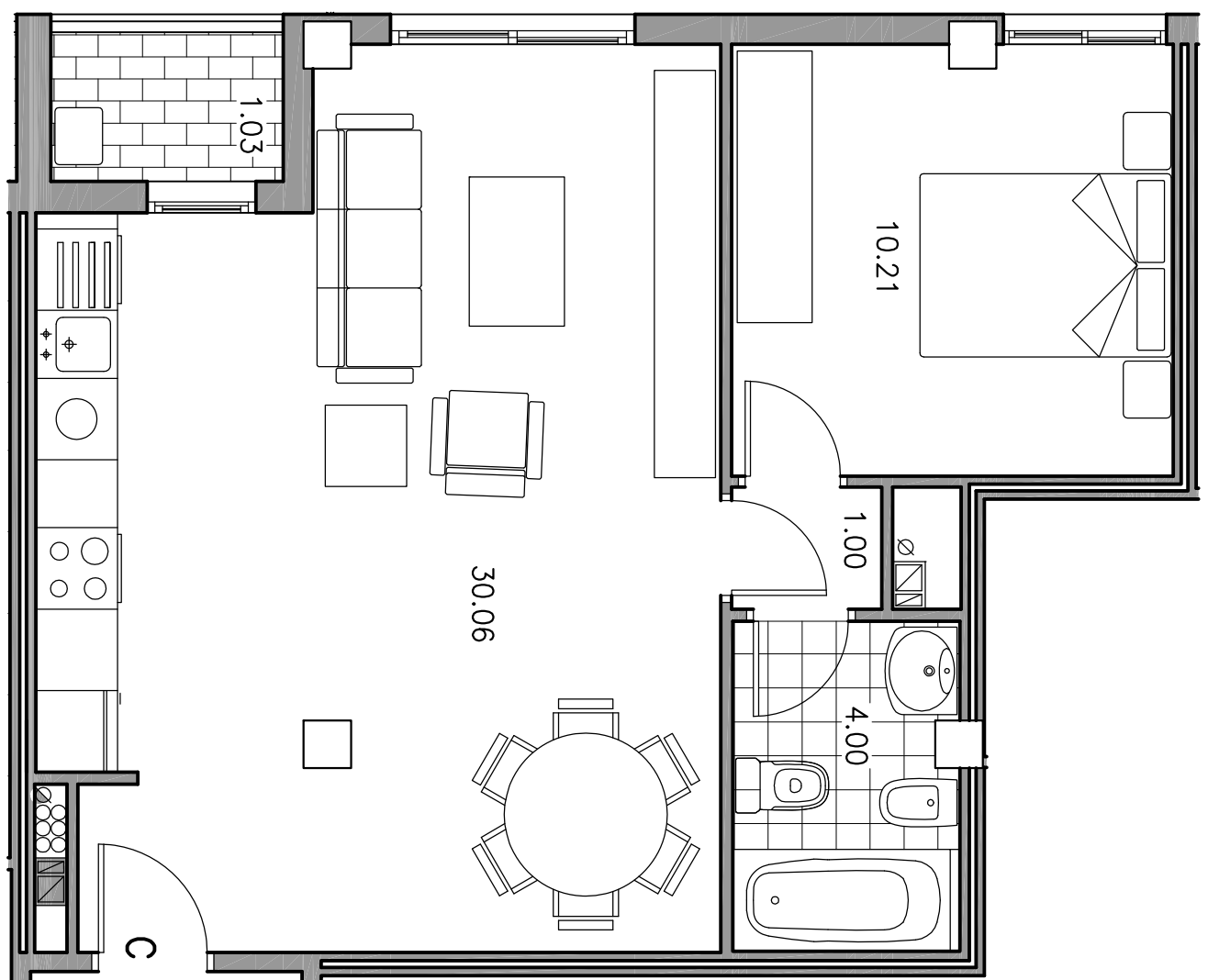


# EDIFICIO JOSEPH HAYDN

ESCALERA: 4  
PLANTAS: 1ª A 6ª PISO: C  
SUP. CERRADA: 45.27 M2.  
SUP. 1/2 TERRAZA: 1.03 M2.  
SUP. TOTAL: 46.30 M2.

ESCALA: 1:50



**PLANO INFORMATIVO**  
SUSCEPTIBLE DE MODIFICACION  
POR RAZONES TECNICAS

**INFORMACION Y VENTAS:**

TENDEÑERA S.L.  
PLAZA SALAMERO, 14 4º B  
ZARAGOZA