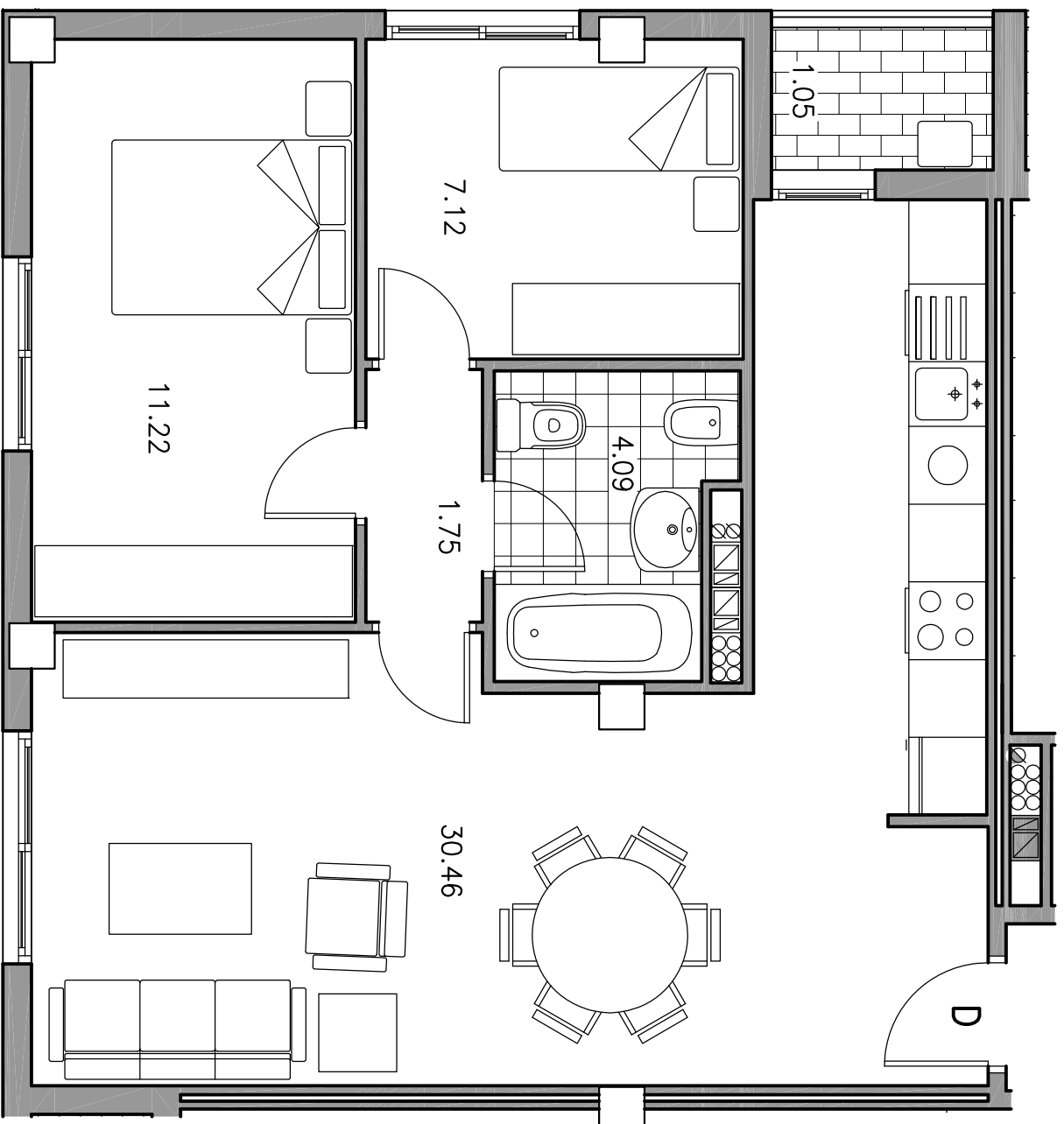
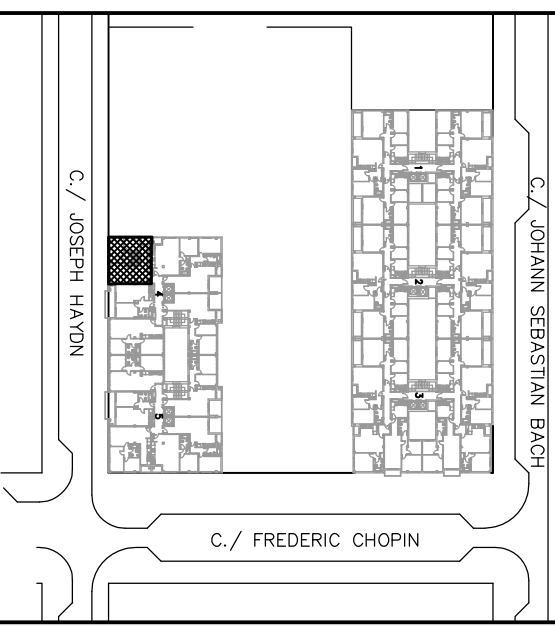


EDIFICIO JOSEPH HAYDN

ESCALERA: 4
PLANTAS: 1ª A 6ª PISO: D
SUP. CERRADA: 54.64 M2.
SUP. 1/2 TERRAZA: 1.05 M2.
SUP. TOTAL: 55.69 M2.

ESCALA: 1:50



PLANO INFORMATIVO
SUSCEPTIBLE DE MODIFICACION
POR RAZONES TECNICAS

INFORMACION Y VENTAS:

TENDEÑERA S.L.
PLAZA SALAMERO, 14 4º B
ZARAGOZA